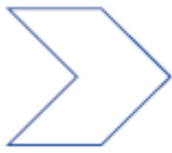


BILAN D'EMISSIONS

DE GAZ A EFFET DE SERRE (GES)

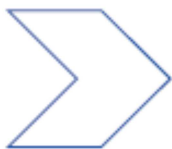
(Conformément à l'article 75 de la loi n°2010 – 788 du 12 juillet 2010 portant engagement national pour l'environnement)





SOMMAIRE

I.	<i>Description de FM Logistic</i>	2
	Organisation FM Logistic	2
	Liste des établissements compris dans le périmètre du bilan	3
	Description du périmètre retenu (<i>Catégorie / postes / sources</i>)	4
II.	<i>Année de reporting de l'exercice et l'année de référence</i>	4
III.	<i>Les émissions directes de GES, évaluées séparément par site FM Logistic et pour chaque GES en tonnes et en équivalent CO2</i>	5
IV.	<i>Les émissions indirectes de GES</i>	5
V.	<i>Les autres émissions indirectes de GES</i>	5
VI.	<i>Les émissions évitées</i>	6
VII.	<i>Les éléments d'appréciation sur les incertitudes</i>	6
VIII.	<i>Motivation pour l'exclusion des sources de GES et de poste d'émissions de GES lors de l'évaluation des émissions de GES</i>	6
IX.	<i>Si différent des facteurs par défaut de la Base Carbone®, les facteurs d'émissions et les PRG utilisés</i>	7
X.	<i>Explication de tout recalcul de l'année de référence</i>	7
XI.	<i>Adresse Internet où est disponible le bilan d'émissions de GES</i>	7
	Identité du rédacteur du bilan d'émission de GES.....	7
XII.	<i>Informations optionnelles</i>	7
	Un bilan d'émissions de GES avait-il déjà été réalisé auparavant ?	7
	Une description de ses politiques, stratégies ou programmes GES	7
	Ce bilan d'émissions de GES a-t-il été réalisé en interne à l'entreprise ou par un bureau d'études ?	10



I. DESCRIPTION DE FM LOGISTIC

<u>Raison sociale :</u>	FM Logistic SAS
<u>Code NAF :</u>	5210B - Entreposage et stockage non frigorifique
<u>Code SIREN :</u>	367 801 404
<u>Mode de consolidation :</u>	<input type="checkbox"/> Contrôle financier ➤ Contrôle opérationnel
<u>Activité :</u>	Prestataire logistique international, FM Logistic gère et réalise les prestations en entrepôts, du conditionnement à la distribution.

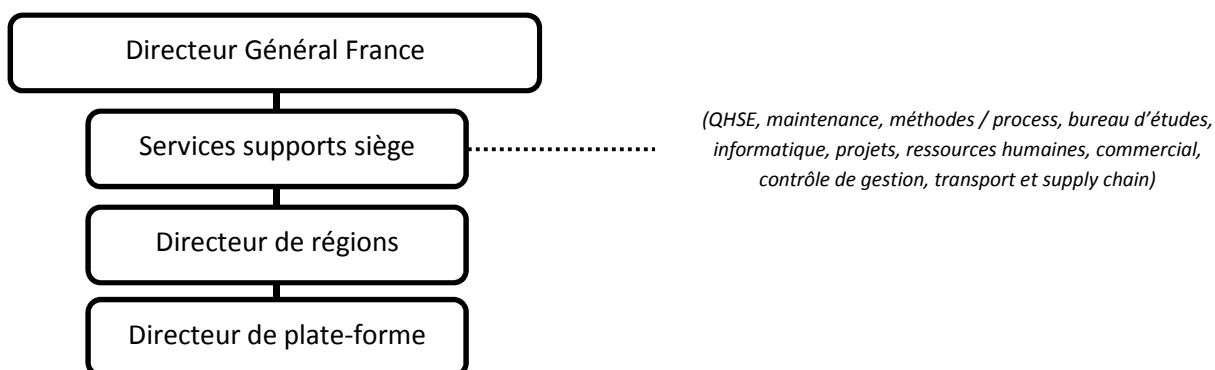
Organisation FM Logistic

Voici l'organigramme macro FM :

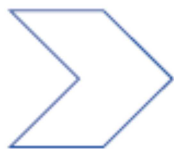


La partie FM Logistic est ensuite présente dans différents pays.

En France, l'organisation est la suivante :



Le bilan d'émissions de GES porte exclusivement sur les sites où FM Logistic est cité comme exploitant dans l'arrêté préfectoral d'exploitation.

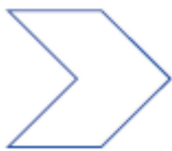


Liste des établissements compris dans le périmètre du bilan

Localisation	SIRET	Nature de l'activité	Effectifs
Site FM BTH ZI Nord de la Zorn - BP 10059 67172 Brumath Cedex	367 801 404 00 073	Entreposage, conditionnement et transport	100
Site FM CPE ZI de l'Omois - BP 107 02403 Château Thierry Cedex	367 801 404 00 255	Entreposage, conditionnement et transport	400
Site FM CPN Rue du Bois de Tillet - BP 60224 60802 Crépy en Valois	367 801 404 00 123	Entreposage, conditionnement et transport	350
Site FM EPX ZI de l'Omois - BP 30 02400 Epaux Bézu	367 801 404 00 354	Entreposage et transport	250
Site FM FCE ZI de Saint Martin-sur-le-Pré - BP 257 51011 Châlons en Champagne Cedex	367 801 404 00 321	Entreposage	125
Site FM FLS 1 300, rue Keller 30290 Laudun L'ardoise	367 801 404 00 347	Entreposage	150
Site FM FON ZAE Le point du Jour 45170 Neuville aux Bois	367 801 404 00 305	Entreposage et conditionnement	250
Site FM FPE ZAC de Fregy 77610 Fontenay Trésigny	367 801 404 00 214	Entreposage, conditionnement et transport	250
Site FM FVN ZAE de Boulouse 21110 Fauverney	367 801 404 00 362	Entreposage et conditionnement	200
Site FM LPO ZAC Paris Oise - Parc d'activité BP 16 60126 Longueil Ste Marie	367 801 404 00 206	Entreposage, conditionnement et transport	275
Site FM NLS 300 Rue Gustave Eiffel - BP 97 54714 Ludres	367 801 404 00 156	Entreposage	100
Site FM NPC ZI Est - Rue Stephenson 62217 Tilloy les Mofflaines	367 801 404 00149	Entreposage, conditionnement et transport	150
Site FM ORS Rue des Genets 45075 Orléans	367 801 404 00 172	Entreposage et conditionnement	125
Site FM PHG ZI rue de l'Europe 57370 Phalsbourg	367 801 404 00 040	Transport	300
Site FM SQF ZI de Chesnes - Tharabie 38070 St Quentin Fallavier	367 801 404 00 099	Entreposage, conditionnement et transport	100
15 sites			3 125

A noter que d'autres établissements FM Logistic sont présents en France mais les locaux exploités et l'arrêté préfectoral n'étant pas au nom de la société, ces sites ne sont pas compris dans le périmètre du bilan d'émissions de GES. En voici la liste :

Localisation	Nature de l'activité	Effectifs
Site FM OFN Onnaing (59)	Entreposage	50
Site FM FAN Amiens (80)	Entreposage	150
Site FM MCS Moissy (77)	Conditionnement	100
Site FM FSE Sorgues (84)	Entreposage	50
Site FM WML Woippy (57)	Conditionnement	50



Description du périmètre retenu (*Catégorie / postes / sources*)

Pour les 15 sites FM Logistic retenus pour le bilan, le périmètre défini est le suivant :

Catégories	Postes	Sources
Emission directe de GES	Emissions directes des sources de combustion	<ul style="list-style-type: none"> × Moteur sprinklage pour la protection incendie × Groupe électrogène × Chaufferie
	Emissions directes des sources mobiles à moteur thermique	<ul style="list-style-type: none"> × Véhicules FM Logistic × Engins de manutention à gaz
	Emissions directes des procédés hors énergie	<ul style="list-style-type: none"> × Consommation d'électricité × Systèmes de climatisation, groupes, frigorifiques ...
	Emission directes fugitives	<ul style="list-style-type: none"> × Fuites de fluides frigorigènes (<i>système de climatisation, groupes frigorifiques ...</i>)
	Emissions issues de la biomasse	<ul style="list-style-type: none"> × Entretien des espaces verts
Emissions indirectes associées à l'énergie	Contenu de la catégorie supprimé	
Autres émissions indirectes de GES	Contenu de la catégorie supprimé	

Cette répartition a été réalisée en collaboration avec l'ASPA, Association pour la Surveillance et l'Etude de la Pollution Atmosphérique en Alsace. Ainsi, la consommation d'électricité qui serait normalement présente en « *émissions indirectes associées à l'énergie* » a été ramenée en « *émission directe de GES* », pour des facilités de lecture du bilan d'émission de GES.

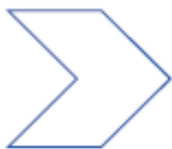
Le choix a été fait dans ce premier bilan de ne pas évaluer les « *autres émissions indirectes de GES* ». La réalisation d'un bilan carbone pour un site n'est pas écartée pour 2013 mais cela n'a pas été un engagement pour 2012.

II. ANNEE DE REPORTING DE L'EXERCICE ET L'ANNEE DE REFERENCE

Ce bilan étant le premier, l'année de reporting et l'année de référence sont identiques.

Année de reporting : 2011

Année de référence : 2011



III. LES EMISSIONS DIRECTES DE GES, EVALUEES SEPAREMENT PAR SITE FM LOGISTIC ET POUR CHAQUE GES EN TONNES ET EN EQUIVALENT CO2

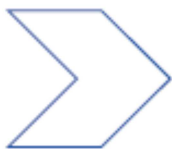
		Emissions GES					
		2011					
Catégories d'émissions	Site FM Logistic	CO2 (T)	CH4 (T)	N2O (T)	Autre gaz (T)	Total (TCO2e)	CO2 b (T)
Emissions directes	BTH	314,08	0,72	4,30		459,82	
	CPE	466,63	1,07	6,38		644,39	
	CPN	379,66	0,88	5,21		741,28	
	EPX	206,23	0,47	2,75		338,14	
	FCE	40,39	0,09	0,53		155,36	
	FLS	7,65	0,01	0,05		122,57	
	FON	508,13	1,18	6,99		947,79	
	FPE	630,08	1,45	8,65		866,38	
	FVN	276,49	0,63	3,74		450,43	
	LPO	197,67	0,45	2,69		410,00	
	NLS	147,90	0,34	2,04		213,73	
	NPC	104,54	0,24	1,43		603,34	
	ORS	487,77	1,13	6,70		610,32	
	PHG	9 791,98	3,96	89,61		10601,15	
	SQF	102,86	0,23	1,38		174,30	
Total	13 662,06	12,86	142,45		17339,00		

IV. LES EMISSIONS INDIRECTES DE GES

		Emissions GES (en Tonnes)					
		2011					
Catégories d'émissions	Site FM Logistic	CO2 (Tonnes)	CH4 (Tonnes)	N2O (Tonnes)	Autre gaz: (Tonnes)	Total (TCO2e)	CO2 b (Tonnes)
Emissions indirectes associées à l'énergie							

V. LES AUTRES EMISSIONS INDIRECTES DE GES

		Emissions GES (en Tonnes)					
		2011					
Catégories d'émissions	Site FM Logistic	CO2 (Tonnes)	CH4 (Tonnes)	N2O (Tonnes)	Autre gaz: (Tonnes)	Total (TCO2e)	CO2 b (Tonnes)
Autres émissions indirectes*							



VI. LES EMISSIONS EVITEES

Cette partie n'a pas été intégrée dans le premier bilan d'émission GES !

VII. LES ELEMENTS D'APPRECIATION SUR LES INCERTITUDES

Concernant le poste « *Emissions directes des sources de combustion* », il n'y a pas d'incertitudes. Les informations sont basées sur des factures ou des relevés de compteur. Cette remarque est identique pour les postes « *Emissions directes des procédés hors énergie* » et « *Emission directes fugitives* ».

Concernant le poste « *Emissions directes des sources mobiles à moteur thermique* », certaines approximations peuvent être présentes. Bien qu'un réseau de distributeur soit utilisé pour le carburant des véhicules de la société, il est parfois nécessaire d'utiliser d'autres ressources que les stations carburants présentes sur les sites FM, ou en dehors des stations référencées. La quantité de carburant est ainsi minorée, mais la différence semble être inférieure à 1%.

Pour le poste « *Emissions issues de la biomasse* », ce point est pris en compte dans le chapitre suivant.

A noter que certaines données n'étant pas dans une valeur exploitable directement, des conversions ont été réalisées (*Ex : consommation de gaz en m³ à convertir*). Cela peut donc engendrer des approximations.

VIII. MOTIVATION POUR L'EXCLUSION DES SOURCES DE GES ET DE POSTE D'EMISSIONS DE GES LORS DE L'EVALUATION DES EMISSIONS DE GES

Aucune source de GES n'a été exclue pour ce premier bilan.

Cependant, certains éléments n'étaient pas détenus par les sites afin de répondre à toutes les questions. C'est par exemple le cas pour la partie « Entretien des espaces verts » sur laquelle les sites disposent d'un contrat sans avoir de précisions sur le matériel utilisé, la consommation d'hydrocarbures ou d'huile des engins. Seul le résultat de la prestation est pris en compte et non pas les moyens mis en œuvre.

Même si ce n'est pas une source d'émission importante en comparaison à d'autres sources listées dans le périmètre, c'est un point qui pourra être affiné pour le prochain bilan.



IX. SI DIFFERENT DES FACTEURS PAR DEFAUT DE LA BASE CARBONE®, LES FACTEURS D'EMISSIONS ET LES PRG UTILISES

NA. Les facteurs d'émissions et les PRG utilisés proviennent de la base carbone® !

X. EXPLICATION DE TOUT RECALCUL DE L'ANNEE DE REFERENCE

NA. Premier bilan !

XI. ADRESSE INTERNET OU EST DISPONIBLE LE BILAN D'EMISSIONS DE GES

Adresse web de la société : <http://www.fmlogistic.com>

Identité du rédacteur du bilan d'émission de GES

Responsable du suivi : Rodolphe BAUMONT
Fonction : Chef de projet QHSE - FM Logistic & Aexxdis
Adresse : FM Logistic - ZAC Paris Oise – 60 126 Longueil Ste Marie
Tel : +33.3.44.38.31.70
Mail : rbaumont@fmlogistic.com

XII. INFORMATIONS OPTIONNELLES

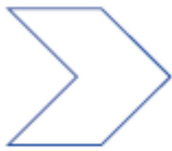
Un bilan d'émissions de GES avait-il déjà été réalisé auparavant ?

OUI NON

Une description de ses politiques, stratégies ou programmes GES

Selon les sites contenus dans le périmètre, les postes les plus émetteurs de GES sont rangés dans l'ordre suivant (*ordre décroissant*) :

- × Emissions directes des sources mobiles à moteur thermique
- × Emissions directes des sources de combustion
- × Emissions directes des procédés hors énergie
- × Emissions directes fugitives
- × Emissions issues de la biomasse



Concernant le poste « *Emissions directes des sources mobiles à moteur thermique* », la principale action est l'engagement du Transport FM dans la Charte ADEME pour la réduction des émissions de CO₂.

FM Logistic est engagé dans cette démarche depuis 2008. En 2012, la société a renouvelé son engagement. A cette occasion, voici un résumé des actions choisies, regroupés en 4 axes :

× Axe VEHICULE

- ✓ Modernisation et ajustement du parc
 - Optimisation de la puissance
 - Boîte de vitesse robotisée
- ✓ Bridage de la vitesse de circulation des véhicules
 - Bridage de la vitesse maximale des véhicules
- ✓ Amélioration de la maintenance des véhicules (*hors pneumatiques*)
 - Mise en place d'un outil de suivi de maintenance
- ✓ Température dirigée : choix du système de production de froid
 - Groupe froid autonome utilisant le réseau électrique lors de son fonctionnement statique
 - Groupe frigorifique à haute efficacité énergétique
- ✓ Température dirigée : équipements spécifiques et maintenance
 - Equipements spécifiques pour réduire les pertes de froid : rideau d'air et coupure du groupe frigorifique
 - Maintenance des équipements frigorifiques

× Axe CARBURANT

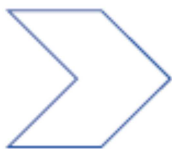
- ✓ Amélioration du suivi des consommations
 - Collecte de l'information

× Axe CONDUCTEUR

- ✓ Mise en place d'un programme éco-conduite
 - Formations régulières
- ✓ Gestes économes et bonnes pratiques spécifiques au transport sous température dirigée
 - Limitation des pertes de froid lors de l'ouverture de la caisse

× Axe ORGANISATION

- ✓ Optimisation du chargement des véhicules
 - Mutualiser le transport entre plusieurs clients



- ✓ Travail collaboratif avec les clients pour une meilleure optimisation
 - Informations sur les émissions de CO₂ des prestations de transport
- ✓ Sensibilisation des sous-traitants routiers
 - Informer ses sous-traitants sur les bonnes pratiques à adopter

Concernant le poste « *Emissions directes des sources de combustion* », différentes actions sont mises en œuvre afin de minimiser la consommation d'énergie.

Les installations de sprinklage pour la protection incendie font l'objet d'une maintenance rigoureuse afin d'être optimisée.

Les chaufferies font elles aussi l'objet d'un entretien poussé et dans des situations précises, elles sont équipées de régulateur pour économiser le combustible et donc le rejet de GES.

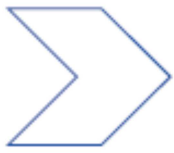
Concernant le poste « *Emissions directes des procédés hors énergie* », le point central est la consommation d'électricité. Que ce soit sur la partie administrative ou dans les entrepôts, les sources lumineuses sont optimisées : utilisation de la lumière naturelle, mise en place de LED ou de détecteur de présence ou de luminosité ... etc.

Concernant le poste « *Emission directes fugitives* », l'entretien des systèmes de climatisation permet d'éviter au maximum le rejet de GES.

Enfin, concernant le poste « *Emissions issues de la biomasse* », les espaces verts sont adaptés en fonction des régions où se situent les plates-formes et les contrats d'entretien adaptés aux besoins.

A noter que sur 2012, l'entreprise a inauguré sa première plate-forme HQE en France sur la commune de Ressons-sur-Matz (60). Ce site a pour objectif de promouvoir la haute qualité environnementale : chauffage des bureaux par géothermie, récupération des eaux de pluie pour les auto-laveuses ... etc.

Cela aura donc un impact positif sur le bilan d'émission de GES pour les années à venir.



Ce bilan d'émissions de GES a-t-il été réalisé en interne à l'entreprise ou par un bureau d'études ?

Par un bureau d'études

En interne

Le bilan d'émissions de GES a été établi à l'aide d'un tableau Excel mis à disposition sur chaque site retenu dans le périmètre.

Le tableau a été construit par Daniel ANSTETT, stagiaire au sein de NG Concept, département ICPE, filiale construction de FM Logistic, en collaboration avec l'ASPA, Association pour la Surveillance et l'Etude de la Pollution Atmosphérique en Alsace

« L'outil » permet de réaliser d'autres bilans d'émission de GES, de faire la comparaison des données entre plusieurs bilans et d'enregistrer les données sous le format utile pour le bilan.

Temps passé : 30 j/H

Coût de l'étude : Externe (€) Interne (j/H)

Durée de l'étude : 2 mois (Stage d'été pour définir le périmètre de l'étude, réaliser « l'outil » de consolidation et récupérer les données. La partie rédaction du bilan d'émission de GES n'a pas été menée par le stagiaire.)

Les émissions ou suppressions des GES désagrégés par établissement :

Option : En cas de vérification tiers partie, le certificat peut être joint au rapport.